

Latitude 11

Education Series

Quick Start Guide

Priručnik za brzi početak rada

Gyors üzembe helyezési útmutató

Краткое руководство по началу работы

Priručnik za brzi start



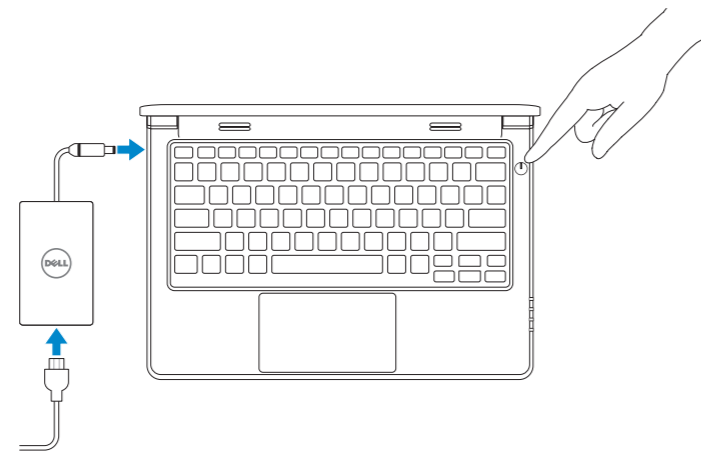
1 Connect the power adapter and turn on your computer

Priključite adapter za napajanje i uključite računalo

Csatlakoztassa a hálózati adaptert, és kapcsolja be a számítógépét

Подключите адаптер питания и включите компьютер

Povežite adapter za napajanje i uključite računar

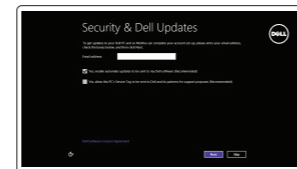


2 Finish Windows setup

Završite postavljanje Windowsa | Fejezze be a Windows beállítását

Завершите установку Windows | Završite instalaciju operativnog sistema Windows

Windows 8



Enable security and updates

Omogućite sigurnost i ažuriranja
Kapcsolja be a számítógép védelmét és a frissítéseket

Включите службы обеспечения безопасности и автоматического обновления
Omogućite zaštitu i ažuriranja



Connect to your network

Spojite se na vašu mrežu
Kapcsolódjon a hálózathoz

Подключитесь к сети
Povežite sa svojom mrežom

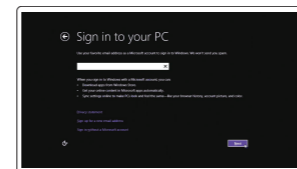
NOTE: If you are connecting to a secured wireless network, enter the password for the wireless network access when prompted.

NAPOMENA: Ako se povezujete na sigurnu bežičnu mrežu, upišite zaporku za pristup bežičnoj mreži kad se to zatraži.

MEGJEGYZÉS: Ha biztonságos vezeték nélküli hálózathoz csatlakozik, adja meg a vezeték nélküli hálózat jelszavát, amikor a rendszer arra szólítja fel.

ПРИМЕЧАНИЕ. При подключении к защищенной беспроводной сети введите по запросу пароль доступа.

NAPOMENA: Ako se povezivanje vrši na zaštićenu bežičnu mrežu, unesite lozinku za pristup bežičnoj mreži kada se to od vas zatraži.



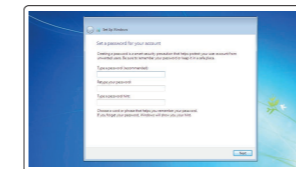
Sign in to your Microsoft account or create a local account

Prijavite se u Microsoft račun ili izradite lokalni račun

Jelentkezzen be a Microsoft fiókjába, vagy hozzon létre helyi fiókot

Войдите в учетную запись Microsoft или создайте локальную учетную запись
Prijavite se na svoj Microsoft nalog ili kreirajte lokalni nalog

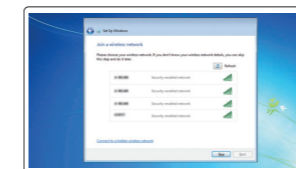
Windows 7



Set up password for Windows

Postavite zaporku za Windows
Jelszó beállítása Windows-ban

Установите пароль для Windows
Podesite lozinku za Windows



Connect to your network

Spojite se na vašu mrežu
Kapcsolódjon a hálózathoz

Подключитесь к сети
Povežite sa svojom mrežom

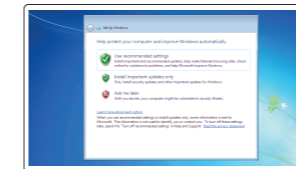
NOTE: If you are connecting to a secured wireless network, enter the password for the wireless network access when prompted.

NAPOMENA: Ako se povezujete na sigurnu bežičnu mrežu, upišite zaporku za pristup bežičnoj mreži kad se to zatraži.

MEGJEGYZÉS: Ha biztonságos vezeték nélküli hálózathoz csatlakozik, adja meg a vezeték nélküli hálózat jelszavát, amikor a rendszer arra szólítja fel.

ПРИМЕЧАНИЕ. При подключении к защищенной беспроводной сети введите по запросу пароль доступа.

NAPOMENA: Ako se povezivanje vrši na zaštićenu bežičnu mrežu, unesite lozinku za pristup bežičnoj mreži kada se to od vas zatraži.



Protect your computer

Zaštiti svoje računalo

Védje számítógépét

Защитите свой компьютер

Zaštiti svoj računar

Locate your Dell apps

Locirajte Dell aplikacije | Keresse meg Dell alkalmazásait

Установите приложения Dell | Pronađite svoje Dell aplikacije

Windows 8



Register your computer

Registrijate svoje računalo | Regisztrálja a számítógépét

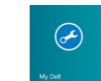
Зарегистрируйте компьютер | Regisztrujte svoj računar



Dell Backup and Recovery

Dell Backup and Recovery | Dell Biztonsági mentés és helyreállítás

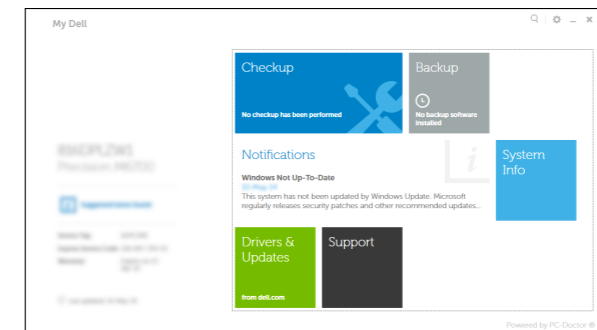
Утилита Dell Backup and Recovery | Dell Backup and Recovery



My Dell

Moj Dell | Az én Dell számítógépem

Мой компьютер Dell | Moj Dell



Product support and manuals

Podrška i priručnici za proizvod
Terméktámogatás és kézikönyvek
Техническая поддержка и руководства по продуктам
Podrška i uputstva za proizvod

dell.com/support

dell.com/support/manuals

Contact Dell

Kontaktiranje tvrtke Dell | Kérjen segítséget a Dell szakembereitől
Обратитесь в компанию Dell | Kontaktirajte Dell

dell.com/contactdell

Regulatory and safety

Pravne informacije i sigurnost
Szabályozások és biztonság
Безопасность и соответствие стандартам
Regulatorne i bezbednosne informacije

dell.com/regulatory_compliance

Regulatory model

Regulatorna model
Szabályozó modell
Модель согласно нормативной документации
Regulatorni model

P21T

Regulatory type

Regulatorna vrsta | Szabályozó típus
Тип согласно нормативной документации | Regulatorni tip

P21T001

Computer model

Model računala | Számítógép modell
Модель компьютера | Model računara

Latitude 11-3150



Learn how to use Windows

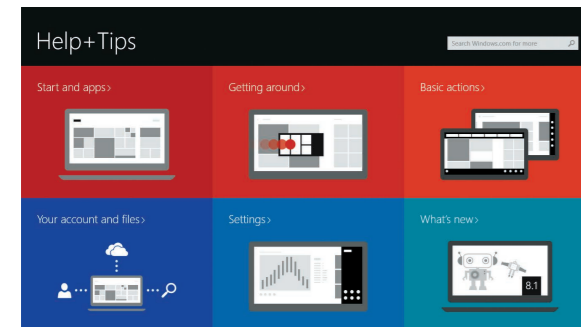
Saznajite kako koristiti Windows | Tanulja meg a Windows használatát
Основы работы в Windows | Saznajite kako da koristite Windows

Windows 8



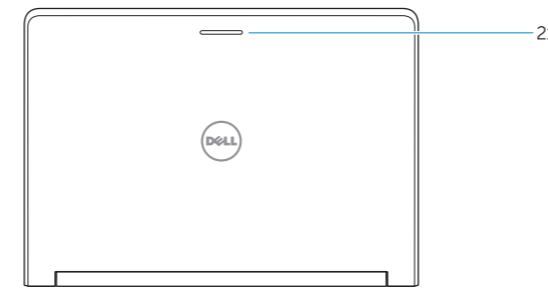
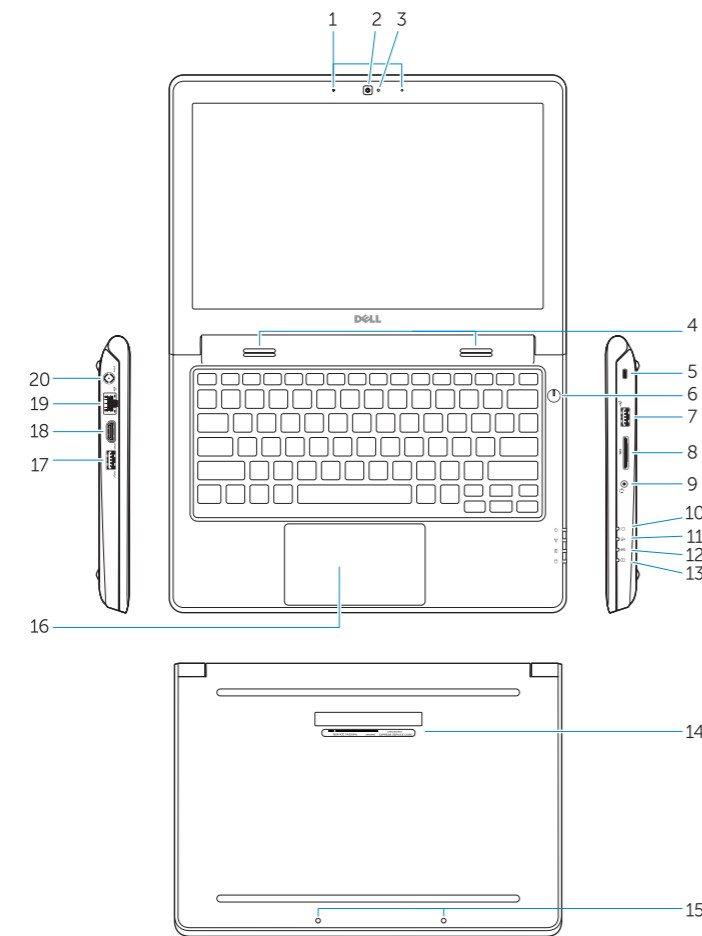
Help and Tips

Pomoć i savjeti | Súlyó és tippek
Помощь и подсказки | Pomoć i saveti



Features

Знаčajke | Jellemzők | Особенности | Funkcije



1. Microphones
2. Camera
3. Camera-status light
4. Speakers
5. Security-cable slot
6. Power button
7. USB 2.0 connector
8. SD-card reader
9. Audio connector
10. Power-status light
11. Wireless-status light
12. Battery-status light
13. Hard-drive activity light
14. Service-tag label
15. Drain holes
16. Touchpad
17. USB 3.0 connector
18. HDMI connector
19. RJ45 connector
20. Power connector
21. Network-status Light

1. Mikrofoni
2. Kamera
3. Svjetlo statusa kamere
4. Zvučnici
5. Utor za sigurnosni kabel
6. Gumb za uključivanje/isključivanje
7. USB 2.0 priključak
8. Čitač SD kartice
9. Audiopriključak
10. Svjetlo statusa napajanja
11. Svjetlo statusa bežične veze
12. Svjetlo statusa baterije
13. Indikator aktivnosti tvrdog pogona
14. Najljepnica servisne oznake
15. Otvori za ispušt
16. Podloga osjetljiva na dodir
17. USB 3.0 priključak
18. HDMI priključak
19. RJ45 priključak
20. Priključak za napajanje
21. Svjetlo statusa mreže

1. Mikrofonok
2. Kamera
3. Kamera állapot jelzőfény
4. Hangszórók
5. Biztonsági kábel foglalat
6. Bekapcsológomb
7. USB 2.0 csatlakozó
8. SD kártyaolvasó
9. Audio csatlakozó
10. Bekapcsolás állapot jelzőfény
11. Vezeték nélküli állapot jelzőfény
12. Akkumulátor állapot jelzőfény
13. Merevlemez-meghajtó aktivitás jelzőfény
14. Szervizcímke
15. Vízvezető nyílások
16. Érintőpad
17. USB 3.0 csatlakozó
18. HDMI csatlakozó
19. RJ45 csatlakozó
20. Tápcsatlakozó
21. Hálózati állapotjelző fény

1. Микрофоны
2. Камера
3. Индикатор состояния камеры
4. Динамики
5. Гнездо защитного кабеля
6. Кнопка питания
7. Разъем USB 2.0
8. Устройство чтения карт SD
9. Аудиоразъем
10. Индикатор состояния питания
11. Индикатор состояния беспроводной сети
12. Индикатор состояния батареи
13. Индикатор работы жесткого диска
14. Метка обслуживания
15. Дренажные отверстия
16. Сенсорная панель
17. Разъем USB 3.0
18. Разъем HDMI
19. Разъем RJ45
20. Разъем питания
21. Индикатор состояния сети

1. Mikrofoni
2. Kamera
3. Svetlo za status kamere
4. Zvučnici
5. Slot za zaštitni kabl
6. Dugme za napajanje
7. USB 2.0 konektor
8. Čitač SD kartica
9. Audio priključak
10. Svetlo za status napajanja
11. Svetlo za status bežične funkcije
12. Svetlo za status baterije
13. Svetlo za aktivnost čvrstog diska
14. Nalepnica sa servisnom oznakom
15. Otvori za odvod tečnosti
16. Tabla osjetljiva na dodir
17. USB 3.0 konektor
18. HDMI konektor
19. RJ45 konektor
20. Konektor za napajanje
21. Svetlo za status mreže

NOTE: For more information, see *Owner's Manual* at dell.com/support/manuals.

NAPOMENA: Za više informacija pogledajte *Korisnički priručnik* na dell.com/support/manuals.

MEGJEGYZÉS: Bővebb információért lásd: *A Tulajdonosi Kézikönyvet* a dell.com/support/manuals weboldalon.

ПРИМЕЧАНИЕ: Для получения более подробной информации см. *Руководство пользователя* на веб-сайте dell.com/support/manuals.

NAPOMENA: Dodatne informacije potražite u dokumentu *Uputstvo za upotrebu* na strani dell.com/support/manuals.